

Die Leberzirrhose ist das Endstadium chronischer Lebererkrankungen und trägt mit 2% global gesehen signifikant zur Gesamtmortalität bei. Die altersstandardisierte Mortalität der Leberzirrhose liegt in Europa zwischen 10% und 20%. Komplikationen der Zirrhose führen häufig zu Akut-auf-Chronischem Leberversagen (ACLF), welches durch zusätzlich auftretendes Organversagen von z. B. Niere und Gehirn charakterisiert ist. Das ACLF ist ein hochdynamisches Krankheitsgeschehen mit hoher Mortalität (ca. 40% in 28 Tagen). Aufgrund seiner Komplexität und organübergreifenden Natur ist das ACLF unzureichend verstanden und es existieren keine spezifischen Therapieoptionen. Eine Lebertransplantation ist wegen Kontraindikationen und fehlender Priorisierung betroffener Patient:innen häufig nicht möglich. Im **LOEWE-Schwerpunkt „Die ACLF-Initiative – Pathogenetische Mechanismen des Akut-auf-Chronischen Leberversagens und therapeutische Ansätze“** werden organspezifische und systemische Mechanismen des Organversagens und deren Einfluss auf die Krankheitsdynamik untersucht. Erkenntnisse unter anderem zur Immunmodulation und Entzündungsauflösung sollen dabei zur Entwicklung neuer Therapieansätze beim ACLF beitragen.

LOEWE-SCHWERPUNKT



SPRECHER

PD Dr. Christoph Welsch

PARTNER

Goethe-Universität Frankfurt, Universitätsklinikum Frankfurt am Main; Fraunhofer IME; Institut für Tumorbiologie und experimentelle Therapie, Georg-Speyer-Haus; Paul-Ehrlich-Institut

ASSOZIIERTE PARTNER (ohne LOEWE-Zuwendung)

Berlin Institute of Health, Charité Berlin; Max Delbrück Center für Molekulare Medizin; Buchmann Institut für Molekulare Lebenswissenschaften; Max Planck-Institut für Biophysik

FACHRICHTUNGEN

Hepatology, Nephrology, Pneumology, Virology, Gastroenterology, Pathology, Oncology

KONTAKT

Jennifer Biondo
Tel. +49 (0) 69 6301 80789
Jennifer.Biondo@kgu.de

INTERNET

www.loewe-aclf.com

LOEWE-SCHWERPUNKT
ACLF-I

**PATHOGENETISCHE MECHANISMEN
DES AKUT-AUF-CHRONISCHEN LEBER-
VERSAGENS UND THERAPEUTISCHE
ANSÄTZE: DIE ACLF-INITIATIVE**

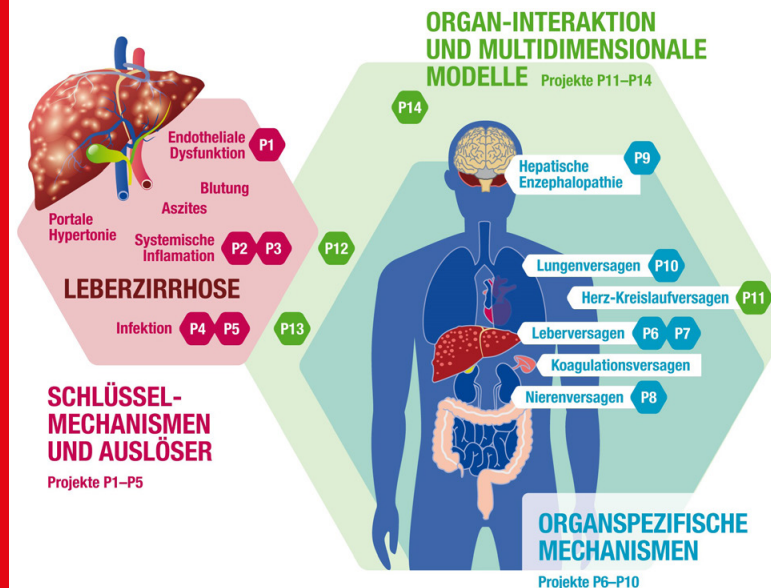


Photo: © ACLF-I

LOEWE und ProLOEWE

Mit seinem Exzellenzprogramm **LOEWE** fördert das Land Hessen seit 2008 herausragende zukunftsweisende Forschungsvorhaben. 15 **LOEWE**-Zentren und 67 **LOEWE**-Schwerpunkte wurden seither in wettbewerblichen Verfahren für die Förderung ausgewählt.

ProLOEWE ist das Netzwerk der **LOEWE**-Forschungsvorhaben: Gemeinsam wollen sie über ihre Aktivitäten informieren und kurze Wege zur Forschung schaffen.

Einen Überblick über die **LOEWE**-Forschungsvorhaben finden Sie unter www.proloewe.de.

Liver cirrhosis is the end stage of chronic liver disease and contributes significantly to all-cause mortality at 2% globally. The age-standardized mortality of liver cirrhosis in Europe is between 10% and 20%. Complications of cirrhosis often lead to acute-on-chronic liver failure (ACLF), characterized by additional organ failure of e.g. kidney and brain. ACLF is a highly dynamic disease process with high mortality (approximately 40% in 28 days). Due to its complexity and organ-spanning nature, ACLF is poorly understood and no specific therapeutic options exist. Liver transplantation is often not possible due to contraindications and lack of prioritization of affected patients. In the **LOEWE research cluster „The ACLF-Initiative – Pathogenetic mechanisms of acute-on-chronic liver failure and therapeutic approaches“** organ-specific and systemic mechanisms of organ failure and their influence on disease dynamics are investigated. Findings on immune modulation and inflammation resolution, among others, will contribute to the development of new therapeutic approaches in ACLF.

LOEWE RESEARCH CLUSTER



PROJECT COORDINATORS

PD Dr. Christoph Welsch

PARTNERS

Goethe-University Frankfurt, University Hospital Frankfurt am Main; Fraunhofer IME; Institute for Tumor Biology and Experimental Therapy, Georg-Speyer-Haus; Paul Ehrlich Institute

ASSOCIATED PARTNERS (without LOEWE grant)

Berlin Institute of Health, Charité Berlin; Max Delbrück Center for Molecular Medicine; Buchmann Institute for Molecular Life Sciences; Max Planck Institute for Biophysics

SUBJECT AREAS

Hepatology, Nephrology, Pneumology, Virology, Gastroenterology, Pathology, Oncology

CONTACT

Jennifer Biondo

Tel. +49(0)69 6301 80789

Jennifer.Biondo@kgu.de

INTERNET

www.loewe-aclf.com

LOEWE RESEARCH CLUSTER

ACLF-I

PATHOGENETIC MECHANISMS OF ACUTE-ON-CHRONIC LIVER FAILURE AND THERAPEUTIC APPROACHES: THE ACLF-INITIATIVE

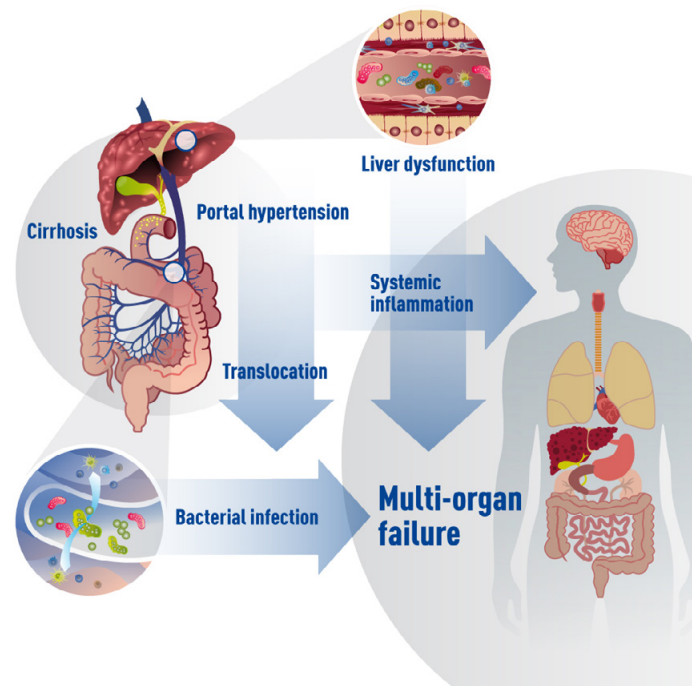


Foto: © ACLF-I

LOEWE and ProLOEWE

Since 2008 the German federal state of Hesse has been promoting outstanding research initiatives through its own excellence programme, **LOEWE**. To date, 15 **LOEWE** research centres and 67 **LOEWE** research clusters have been selected in a competitive process to receive funding.

ProLOEWE is the **LOEWE** research initiatives network: their common aim is to provide information about their activities, speed up access to their research and intensify their cooperation.

An overview of the **LOEWE** research initiatives is provided at www.proloewe.de.

PUBLISHER
ProLOEWE. LOEWE Research Initiatives Network

© ProLOEWE . June 2022