



KOOPERATIONSPARTNER:



VERANSTALTER:



Hessen	Aviation
Hessen	Logistics
Hessen	Mobility



KOOPERATIONSPARTNER:



VERANSTALTER:



Hessen	Aviation
Hessen	Logistics
Hessen	Mobility

26. - 28.11.2019 | Halle 1.2 | Stand: G53



House of Logistics & Mobility (HOLM) GmbH
 Bessie-Coleman-Straße 7, Gateway Gardens
 60549 Frankfurt am Main

+49 69 240070 333
 inhalte@frankfurt-holm.de

www.frankfurt-holm.de



HESSISCHER GEMEINSCHAFTSSTAND
HYPERMOTION 2019

INHALTSVERZEICHNIS

• House of Logistics and Mobility (HOLM) GmbH	3
• CLUSTER@HOLM	4
• ÖPNV-Lab@HOLM	5
• De Causmaecker GmbH	6
• Fraunhofer-Allianz Verkehr	7
• Frankfurt University of Applied Sciences Projekt: "Validierte Supply Chain Risiko Management Plattform"	8
• Fulda University of Applied Sciences Projekt: "JOINOLOG"	9
• Hochschule für Gestaltung Projekt: LOEWE-Schwerpunkt "Infrastruktur - Design - Gesellschaft"	10
• GP JOULE Connect GmbH	11-12
• ITS-Hessen e.V.	13
• IVM GmbH	14
• IVU Traffic Technologies	15-16
• KCW GmbH	17
• mobileeee GmbH	18
• Mobiles Hessen 2030	19-20
• Q_PRIOR AG	21



Michael Kadow
Geschäftsführer der HOLM GmbH

Herzlich Willkommen auf dem Hessischen Gemeinschaftsstand!

Die Hypermotion ist das Branchenevent für Anbieter und Anwender neuer Standards für die Mobilität und Logistik von morgen und geht in diesem Jahr bereits in die dritte Runde. Von Beginn an mischt das House of Logistics and Mobility an den drei Tagen im November kräftig mit, plant und organisiert etwa gemeinsam mit Hessen Trade & Invest den Hessischen Gemeinschaftsstand – so auch in diesem Jahr.

Ich lade Sie herzlich ein, unsere Partner und viele weitere hessische Player aus Logistik und Mobilität kennenzulernen. Kommen Sie mit uns und unseren Ausstellern ins Gespräch und vernetzen Sie sich mit 14 hessischen Unternehmen, Start-ups, Hochschulen und Organisationen, die Logistik und Mobilität neu denken und innovativ gestalten.

Wir freuen uns auf Sie!

IHRE ANSPRECHPARTNERIN

Alice Zepezauer
Projektmanagerin Messen & Veranstaltungen
Innovations- und Netzwerkmanagement
Phone: +49 69 240070-336
E-Mail: alice.zepezauer@frankfurt-holm.de



Tauschen Sie sich mit uns aus

WWW.FRANKFURT-HOLM.DE

HOLM GmbH



Adresse

House of Logistics & Mobility
HOLM GmbH
Bessie-Coleman-Straße 7
Gateway Gardens
60549 Frankfurt am Main

Ansprechpartner

Bianca Martin
Sascha Bathel
Innovations- und Netzwerk-
management
+49 69 240070 333
inhalte@frankfurt-holm.de
www.frankfurt-holm.de

Die House of Logistics & Mobility (HOLM) GmbH betreibt ein interdisziplinäres Entwicklungs- und Vernetzungszentrum in Frankfurt am Main. Hier vernetzen wir Wirtschaft, Wissenschaft und Gesellschaft, um Zukunftsthemen, Kreativitätsprozesse und vor allem Innovationen in den Handlungsfeldern der Zukunft von Logistik und Mobilität voranzutreiben.

Sowohl als Projektträger als auch als Projektentwickler betreiben wir aktive Wirtschaftsförderung für das Bundesland Hessen. Mit unserem Partnernetzwerk entwickeln wir innovative Veranstaltungsformate und realisieren zukunftsweisende Projekte auf Landes-, Bundes-, und EU-Ebene. Wir stärken die Wettbewerbsfähigkeit von Hochschulen und Forschungsinstitutionen, Unternehmen und Start-ups der Region und arbeiten damit an der Generierung von Geschäftsideen und Arbeitsplätzen.



Cluster@HOLM

Hessen	Aviation
Hessen	Logistics
Hessen	Mobility

Wir sind die neutrale Entwicklungs- und Vernetzungsplattform für die Zukunft in Logistik & Mobilität in Deutschland. Dies gelingt, weil wir im Kern mit mehr als 20 Hochschulen und Forschungsinstitutionen sowie über 50 Unternehmen unter einem Dach zusammenarbeiten und sowohl mit unseren Cluster- als auch Premiumpartnern und weiteren 5.000 vitalen Kontakten eines der größten Netzwerke in Deutschland bilden.



AUFMERKSAMKEITSSTARKE PRÄSENTATION

Unsere Leistungen stärken Ihre Wettbewerbsfähigkeit. Wir schaffen Sichtbarkeit für Sie auf Veranstaltungen, auf nationalen und internationalen Messen und in unserem Netzwerk.



INTENSIVE VERNETZUNG

Wir unterstützen Sie um Bestandskunden besser kennenzulernen, neue Kunden begegnen und fördern den Austausch zwischen Ihnen, und Lieferanten und Dienstleistern.



INNOVATIVE PROJEKTARBEIT

Wir beschäftigen uns mit Ihren Themen und setzen als Impulsgeber neue Themen, die zu Projektinitiativen werden. Sprechen Sie uns an, zum Beispiel zum Thema kombinierter Verkehr, Wirtschaftsverkehre, Klimawandel und Mobilität.



Kommissarisch geführt durch:

Bianca Martin
Hessen Aviation
+49 69 240070 333
bianca.martin@frankfurt-holm.de



Anna Wasmer
Hessen Logistics
+49 69 240070 551
anna.wasmer@frankfurt-holm.de



Jürgen Schultheis
Hessen Mobility
+49 69 240070 556
juergen.schultheis@frankfurt-holm.de

ÖPNV-Lab@HOLM



Adresse

House of Logistics & Mobility
HOLM GmbH
Bessie-Coleman-Straße 7
Gateway Gardens
60549 Frankfurt am Main

Ansprechpartner

Sascha Barthel
Innovations- und Netzwerk-
management
+49 69 240070 555
sascha.barthel@frankfurt-
holm.de
www.oepnvlab.de

Als deutschlandweit erstes Branchen-Innovationslabor zur Gestaltung der Zukunft des ÖPNV bietet das ÖPNV-Lab@HOLM auf rund 280 Quadratmetern, Raum für frische und kreative Ideen und Platz, um diese Realität werden zu lassen. Das ÖPNV-Lab übernimmt dabei die Rolle als neutrale Vernetzungs-Plattform. Wir wollen alle Unternehmen, die den ÖPNV der Zukunft mitgestalten wollen, zur Nutzung einladen. Arbeiten Sie mit unterschiedlichen Innovationstreibern kreativ und unbürokratisch an Innovationen, die die Kunden des ÖPNV in Zukunft bewegen.

- Ob Modell- und Prototypentwicklung, Simulation, Ausprobieren und Testen oder Ergebnispräsentation und Demonstratorvorstellung ...
- Ob Zukunftsforschung oder Trendscouting, Beratung und Projektmanagement oder Aus- und Weiterbildung ...
- Ob kreativ sein, konzentrierte Einzel- oder Teamarbeit ...

...im ÖPNV-Lab@HOLM finden Sie Infrastruktur,
Fachkompetenz und Gleichgesinnte!



5

De Causmaecker GmbH House of Consultants

De Causmaecker & Partner
House of Consultants
Ihre Personalberatung



Adresse

De Causmaecker GmbH
House of Consultants
House of Logistics & Mobility
Bessie-Coleman-Str. 7 60549
Frankfurt am Main

Ansprechpartner

Jakub Boborykin
Manager Executive Search
& Recruiting
+49 69 666 8212
jb@houseofconsultants.de
www.houseofconsultants.de

Erinnern Sie sich! Jede Frage, die Sie jemals in einem Vorstellungsgespräch gestellt haben oder die Ihnen je in einem Vorstellungsgespräch gestellt wurde, war lediglich eine Ableitung oder Weiterführung einer dieser drei Schlüsselfragen:

Können - Verfügen Sie über die notwendige Qualifikation?

Wollen - Wie sind Sie für diese Aufgabe motiviert?

Passen - Werden Sie unser Team verstärken?

Jede Frage, die sinnvoll gestellt werden kann, mit welchen Worten und in welchen Formulierungen auch immer, ist nur eine Variation dieser drei Themen. Immer geht es ums: Können, Wollen und Passen.

Nutzen Sie die strategische Zusammenarbeit mit De Causmaecker & Partner. Denn die Exzellenz in der Kooperation bedingt die hohe Qualität der Ergebnisse.



6

Fraunhofer-Allianz Verkehr



Adresse
Fraunhofer-Allianz Verkehr
Joseph-von-Fraunhofer Str. 2-4
44227 Dortmund

Ansprechpartner
Prof. Dr.-Ing. Uwe Clausen
Christiane Kraas
+49 231 9743 371
info@verkehr.fraunhofer.de
www.verkehr.fraunhofer.de

In der Fraunhofer-Allianz Verkehr bündeln 16 verschiedene Fraunhofer-Institute ihre verkehrsrelevanten Kompetenzen.

Ziel ist es, durch verkehrsrelevante Forschung geeignete technische und konzeptionelle Lösungen für öffentliche und industrielle Auftraggeber zu entwickeln und in die Anwendung zu überführen.

Durch eine enge, themenbezogene Zusammenarbeit können für die Kunden ganzheitliche System- und Verbundlösungen sowie neue Anwendungsbereiche durch Know-how-Transfer erschlossen werden. Diese Auswahl und Bündelung unterschiedlichster Kompetenzen stellt sicher, dass bedarfsgerechte Lösungen für den Kunden angeboten werden können.

An der Hypermotion nimmt die Arbeitsgruppe Fraunhofer-Mobility, eine Initiative der Fraunhofer-Allianz Verkehr, teil. Die AG Fraunhofer-Mobility bündelt die notwendigen Kompetenzen für die Mobilität von morgen in den Bereichen: Szenarien und Zukunftsbilder, Mobilität für den Menschen, Stadt- und raumverträgliche Logistik, vernetzte geteilte Systeme, Digitalisierung und öffentlicher Verkehr sowie Verkehrs- und Infrastrukturmanagement.



Validierte Supply Chain Risiko Management Plattform



Projektlaufzeit
Sept. 2017-Dez. 2019

Adresse
Frankfurt University of Applied Sciences
Nibelungenplatz 1
60318 Frankfurt am Main

Ansprechpartner
Prof. Dr. Yvonne Ziegler
yziegler@fb3.fra-uas.de
+49 69 1533 2922
www.frankfurt-uas.de
www.mytigate.com

MYTIGATE ist eine validierte IT-Plattform, die den Bedarf nach einem validierten vorausschauenden Supply Chain Risiko Management für die Pharmaindustrie deckt.

Entwickelt wird MYTIGATE unter Leitung der Frankfurt University of Applied Sciences in Kooperation mit dem IT-Partner Cyntegrity, zwei weiteren Hochschulen, Pharmaunternehmen und an der Logistikkette beteiligten Unternehmen.

MYTIGATE:

- bietet Pharmaherstellern Risikokennzahlen basierend auf den Fähigkeiten potenzieller Supply Chain Partner auf einer bestimmten Flugroute;
- prüft, welche Lane und welcher Transportpartner für ein Produkt zu einem bestimmten Zeitpunkt am geeignetsten ist;
- verifiziert neue Routen unter Berücksichtigung gesetzl. Vorschriften (z. B. EU-GDP, FDA);
- dient zur Dokumentation gegenüber Behörden;



Die Hälfte des 1 Millionen Euro Budgets wird von den Projektpartnern getragen. Die weiteren 50 % vom Land Hessen im Rahmen der LOEWE 3-Richtlinien.

Kooperationspartner





Projektlaufzeit —
1.11.2018-31.10.2019

Adresse —
Leipziger Straße 123
36037 Fulda

Ansprechpartner —
Prof. Dr. Michael Huth
michael.huth@w.hs-fulda.de
+49 661 9640 2557

Jakob Grubmüller
jakob.grubmueller@w.
hs-fulda.de
+49 151 2586 3915
www.hs-fulda.de

Ziel des BMBF-geförderten Forschungsprojekts JOINOLOG (Jordan Innovation Center for Logistics) ist es, ein Innovationscenter für Logistik in Jordanien zu konzipieren und zu entwickeln. In einem solchen „Inkubator“ sollen Neuerungen durch die Kooperation von Wirtschaft, Wissenschaft und Politik vorangetrieben werden. Final soll durch diese Zusammenarbeit sowie mögliche Innovationen eine Erhöhung des Leistungsniveaus der lokalen und regionalen Logistik erreicht werden. Nach der einjährigen Vorbereitungsphase kann JOINOLOG bei fortlaufender Förderung in einer anschließenden Hauptphase umgesetzt werden.

Das Projekt wird von der Hochschule Fulda durchgeführt. Als assoziierte Partner fungieren Institutionen aus Jordanien und Deutschland. Durch die Einbindung unterschiedlichster Institutionen aus Wissenschaft, Wirtschaft und Politik wird bereits in der Vorbereitungsphase ein breites und tiefes Know-how eingebracht und der kooperative Charakter von JOINOLOG demonstriert.



Adresse —
LOEWE-Schwerpunkt
„Infrastruktur – Design –
Gesellschaft“
project-mo.de
Hochschule für Gestaltung
Schlossstr. 31
63065 Offenbach am Main

Ansprechpartnerin —
Dr. Karin Gottschalk
Wissenschaftliche
Koordination
+49 69 80059 230
project-mo.de@hfg-
offenbach.de
www.project-mo.de

Wie kann Mobilitätsdesign ein umweltfreundliches Mobilitätsverhalten im Rhein-Main-Gebiet befördern?
project-mo.de erforscht hierzu neue Lösungswege und wird als LOEWE-Schwerpunkt „Infrastruktur – Design – Gesellschaft“ vom Hessischen Ministerium für Wissenschaft und Kunst im Rahmen der hessischen Exzellenz-Offensive gefördert. Mit der digitalen Verfügbarkeit (mobiles Internet) werden neue vernetzte und multimodale Mobilitätsformen möglich. Um diese Freiheit der Mobilität zu gewährleisten, ist nicht nur ein störungsfreies Zusammenspiel der unterschiedlichen Angebote und Verkehrsmittel notwendig, sondern es bedarf einer umfassenden Gestaltung der Mobilitätsräume, in denen sich die Menschen bewegen, auch in der digitalen Verknüpfung. Dies betrifft nicht nur funktional-praktische, sondern wesentlich auch emotionale und symbolische Faktoren. Forschende an der Hochschule für Gestaltung Offenbach (Federführung), der Frankfurt University of Applied Sciences, der Technische Universität Darmstadt und der Goethe-Universität Frankfurt bringen ihre Kompetenzen in das interdisziplinäre Forschungsprojekt ein, um neue Gestaltungskonzepte zu entwickeln, die von individuellen Bedürfnissen ausgehen.



GP JOULE Connect GmbH



Adresse —
GP JOULE Connect GmbH
Cecilienkoog 16
25821 Reußenköge

Ansprechpartner —
Manuel Reich
Geschäftsführer
+49 4671 6074 615
info.connect@gp-joule.de
www.connect-gp-joule.de

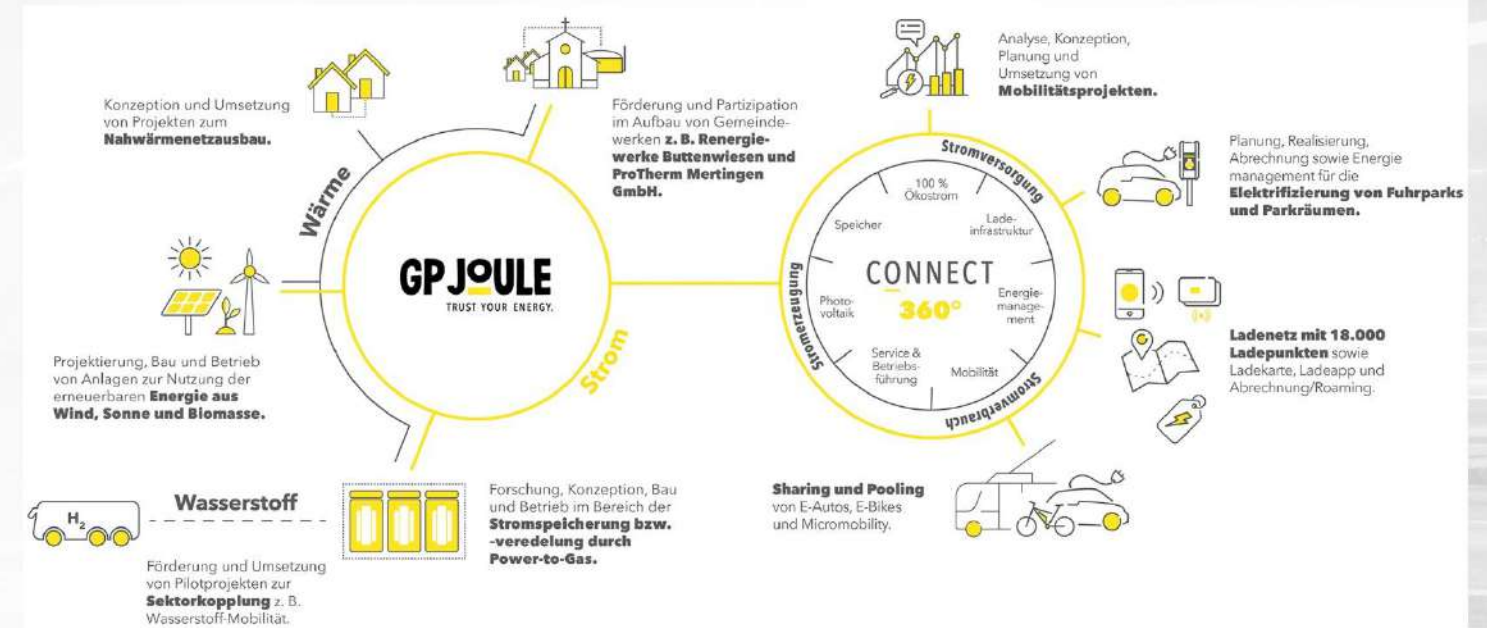
GP JOULE Connect GmbH, teil der GP JOULE Gruppe, stellt vollumfängliche wie modulare Lösungen für E-Mobilität bereit, die nicht nur auf die Bedarfe von Kommunen sowie von Wohnungs-, Energie- und Tourismuswirtschaft ausgerichtet sind, sondern sich bis zum Endkunden erstrecken.

CONNECT ist als Systemanbieter aufgestellt, liefert intelligente Ladeinfrastruktur, elektrifiziert Fuhrparks, realisiert Sharing-Modelle und entwickelt verschiedene, moderne Verkehrsformen einbeziehende Mobilitätskonzepte. Ergänzt wird das Portfolio durch die Produkte Öko-Strom und sektorgekoppelte Eigenerzeugungsanlagen, um die Energieversorgung der jeweiligen E-Mobilitätslösung regenerativ und damit nachhaltig wie wirtschaftlich attraktiv zu gestalten.

CONNECT unterstützt somit den Einzug von erneuerbaren Energien in unseren Alltag - einst Vision, heute Wirklichkeit. Gewachsen durch die Erzeugung von Strom aus Wind und Sonne erweitern wir damit unser Portfolio, um zu zeigen, dass 100 % erneuerbare Energien „funktionieren“.



GP JOULE Connect GmbH



ITS Hessen e.V.



Adresse —
 ITS Hessen e.V.
 c/o House of Logistics
 & Mobility
 Bessie-Coleman-Straße 7
 60549 Frankfurt a.M.

Ansprechpartner —
 Dr. Bernhard Dicke
 +49 69 8580 0526
 bernhard.dicke@its-hessen.de
 www.its-hessen.de

Das Kompetenzcluster ITS Hessen wurde 2010 mit Unterstützung des hessischen Verkehrsministeriums gegründet und umfasst heute 30 Mitglieder aus Wirtschaft und Hochschulen. Es ist eine zentrale Plattform der Digitalisierung im Verkehr, der Elektromobilität und Ko-Modalität:

- Für sichere und umweltgerechte Mobilität
- Für die Umsetzung innovativer Lösungen eines intelligenten Verkehrsmanagements
- Für einen interdisziplinären Wissens- und Technologietransfer der Verkehrstechnik
- Für ein Networking IT-orientierter Verkehrsunternehmen sowie für eine gezielte Außenvertretung der Mitglieder gegenüber Politik und Öffentlichkeit.

Regelmäßige Nachrichten über die neusten Trends bei Intelligenten Verkehrssystemen und ihre Umsetzung in Hessen bieten die ITS NEWS, der ITS-Newsletter aus Hessen.

IVM GmbH



Adresse —
 IVM GmbH
 House of Logistics & Mobility
 Bessie-Coleman-Str. 7
 60549 Frankfurt am Main

Ansprechpartnerin —
 Heike Mühlhans
 Geschäftsführerin
 +49 69 6607 5971
 h.muehlhans@ivm-rheinmain.de
 www.ivm-rheinmain.de

Aufgabe der ivm ist die Förderung einer nachhaltigen Mobilität in der Region Frankfurt RheinMain. Gemeinsam mit unseren Gesellschaftern – den Ländern Hessen und Rheinland-Pfalz, den Landkreisen und kreisfreien Städten in der Region Frankfurt RheinMain – erarbeiten wir Konzepte und Maßnahmen für ein umfassendes und integriertes Verkehrs- und Mobilitätsmanagement und setzen diese dann gemeinsam mit unseren Partnern um.

Hierzu zählen Mobilitätsinformationsdienste wie der Radroutenplaner Hessen, die Meldeplattform Radverkehr oder der LKW-Lotse mit einem abgestimmten LKW-Empfehlungsnetz für die Region Frankfurt RheinMain.

Unter dem Motto „Besser zur Schule“ unterstützen wir als Fachzentrum für das Schulische Mobilitätsmanagement Schulen, Schulträger und Kommunen dabei, die eigenständige Mobilität von Kindern und Jugendlichen zu fördern.



IVU Traffic Technologies



Adresse —
IVU Traffic Technologies AG
Bundesallee 88
12161 Berlin

Ansprechpartnerin —
Annette Weisser
Teamleiterin Unternehmens-
kommunikation
+49 30 8 59 06-244
annette.weisser@ivu.de
www.ivu.de

IVU Traffic Technologies sorgt seit über 40 Jahren mit mehr als 500 Ingenieuren für einen effizienten und umweltfreundlichen Öffentlichen Verkehr. Die integrierten Standardprodukte der IVU.suite bilden alle Prozesse von Bus- und Bahnunternehmen ab: von der Planung und Disposition über die Betriebssteuerung, das Ticketing und die Fahrgastinformation bis hin zur Abrechnung von Verkehrsverträgen. In enger Partnerschaft mit unseren Kunden führen wir anspruchsvolle IT-Projekte zum Erfolg und sorgen so für zuverlässige Mobilität in den Metropolen der Welt.

E-ready mit der IVU.suite

Ob Lademanagement und Ladezeiten, Reichweiten und Streckenlängen oder Overnight und Opportunity Charging – mit der IVU.suite bewältigen Planer und Disponenten hochkomplexe Aufgaben. Weitreichende Automatisierungen unterstützen bereits in der Standardkonfiguration dabei, betriebliche Abläufe zu optimieren und Elektrobusse nahtlos in Planung, Disposition und Betriebslenkung zu integrieren. Ob ein Bus oder eine ganze Flotte, ob Mischflotten oder ausschließlich E-Fahrzeuge – die IVU.suite ist für alle Szenarien vorbereitet.



IVU Traffic Technologies



Effizienzmotor Optimierung

Das beste Resultat erreichen und dabei alle Anforderungen beachten – die Optimierungslösungen der IVU.suite helfen dabei, den Überblick über komplexe Umlauf- und Dienstpläne zu behalten und das meiste aus den vorhandenen Ressourcen herauszuholen. Disponenten können dank Optimierung direkt auf Störungen oder Baustellen reagieren und Umläufe und Dienstpläne sekundenschnell mit nur minimalen Änderungen anpassen. Zugleich berücksichtigt das System automatisch Qualifikationen, Urlaube und Wünsche – und steigert so die Flexibilität des Personals.

Digitale Workflows mit dem IVU.pad

Das IVU.pad ist der ständige Begleiter für Fahrpersonal, Kundenbetreuer und stationäre Mitarbeiter. Die offline-fähige Web-App hält sie stets auf dem Laufenden - jederzeit und überall. Wichtige Dokumente wie Dienstpläne, Handbücher oder Formulare stehen auf Fingertipp bereit. Gleichzeitig unterstützt das IVU.pad bei den wichtigsten Prozessen: von der Schadensmeldung über den Ticketverkauf bis zur Dienstplanung. Ob Urlaubsplanung, Dienstwünsche oder Dienstaustausch – die digitale Disposition beschleunigt Abläufe und sorgt für zufriedenes Personal.

IVU. SYSTEME FÜR LEBENDIGE STÄDTE.



KCW GmbH



Adresse —
KCW GmbH
Bernburger Str. 27
10963 Berlin

Ansprechpartner —
Dr. Christian Burgdorf
+49 30 40817 6833
burgdorf@kcw-online.de
www.kcw-online.de

KCW ist eine der führenden Strategie- und Managementberatungen für den straßen- und schienengebundenen öffentlichen Verkehr in Deutschland. Darüber hinaus sind wir auch international tätig, insbesondere in Europa.

Wir sind unabhängig und beraten ausschließlich die öffentliche Hand. Zu unseren Kunden zählen Kommunen, Aufgabenträger des öffentlichen Verkehrs, Verkehrsverbünde und Ministerien.

Unsere Kunden unterstützen wir beispielsweise bei der Ausrichtung auf zukünftige Herausforderungen im Verkehrsmarkt oder bei der Optimierung der Rahmenbedingungen für eine zukunftsgerichtete Umgestaltung des öffentlichen Verkehrs.

Ausgangspunkt unserer Arbeit sind die rechtlichen Rahmenbedingungen, politische und soziale Ziele sowie wirtschaftliche und verkehrsplanerische Anforderungen. Vermehrt gehören Projekte im Kontext von Verkehrswende, Digitalisierung und Dekarbonisierung zu unserem Alltag, mit denen wir einen positiven Beitrag zur ökologischen Gestaltung der Mobilität der Zukunft leisten.



mobileeee GmbH



Adresse —
mobileeee GmbH
House of Logistics & Mobility
Bessie-Coleman-Str. 7
60549 Frankfurt am Main

Ansprechpartner —
Michael Lindhof
Geschäftsführer
+49 69 40150 7066
info@mobileeee.de
mobileeee.de

Moderne Mobilität ist elektrisch und sie wird geteilt!

Mit seinem einfach zu bedienenden Car- & Bike-Sharing auf Basis rein elektrischer Fahrzeuge liefert mobileeee eine wichtige Ergänzung für jedes lokale Verkehrsangebot und bietet Mobilität für den kurzfristigen Bedarf. Verschiedene Fahrzeugarten und -typen, attraktive Preismodelle und digitales Handling stehen dabei für das Angebot von mobileeee. mobileeee ermöglicht seinen Nutzer*innen ökonomisch wie ökologisch nachhaltige Mobilität durch innovative Lösungen für das e-Mobilitäts-Sharing ...

- in Unternehmen und für deren Beschäftigte,
- in Quartieren als „Mieter-Carpool“ für die Bewohner*innen
- sowie in Kommunen, besonders auch im sub-urbanen und ländlichen Raum, für die dort ansässige Verwaltung, für Betriebe und die Öffentlichkeit.

„Wir bieten Ihnen die einfache, effiziente, emissionsfreie Erfahrung mit Mobilität – diese vier e’s in unserem Markennamen stehen für die Mission von mobileeee, mit der wir Sie zu Akteuren der Mobilitätswende machen“.



Mobiles Hessen 2030

Adresse —
Hessen Trade & Invest GmbH
Konradinallee 9
65189 Wiesbaden

Ansprechpartnerin —
Julia Lange
Projektmanagerin
+49 611 95017 8925
julia.lange@htai.de
www.mobileshessen.de

Mobilität für alle – eine der großen Errungenschaften des 20. Jahrhunderts. Fast jeder kann ständig unterwegs sein, an dem einen Ort leben und an einem anderen arbeiten. Güter lassen sich auch über größere Distanzen dahin transportieren, wo sie gebraucht werden. Ein entscheidender Fortschritt für die Wirtschaft und für die Lebensqualität der Menschen.

Aber: Diese Mobilität hat auch Umweltprobleme, Lärm, überlastete Straßen und Schienen, Staus und Verspätungen zur Folge.

Um die Mobilität von Menschen und Gütern ökonomisch, ökologisch und sozial nachhaltig zu gestalten, sind innovative Mobilitätskonzepte, alternative Antriebe und bessere Bedingungen für den Fuß- und Radverkehr notwendig. Für Hessen ist es von großer Bedeutung, entscheidende Veränderungen in diese Richtung zu unterstützen.



Mobiles Hessen 2030

Mit der „Hessenstrategie Mobilität 2035“ will das Land Hessen die besten Voraussetzungen schaffen, damit die Verkehrswende in der Region bis 2035 Wirklichkeit wird.

Im Auftrag des Hessischen Ministeriums für Wirtschaft, Energie, Verkehr und Landesentwicklung unterstützt die landeseigene Wirtschaftsfördergesellschaft Hessen Trade & Invest GmbH (HTAI) bei der operativen und kommunikativen Umsetzung.

Die zentrale Aufgabe ist es, Projekte verschiedener Initiativen und Institutionen in Hessen unter dem Dach „Mobiles Hessen 2030“ aufzuzeigen, zu vernetzen und zu kommunizieren.

Hessen will Vorreiter der Verkehrswende werden!



Q_PERIOR AG



Adresse

Q_PERIOR AG
Leopoldstraße 28 A
80802 München

Ansprechpartnerin

Dr. Isabella Geis
Senior Consultant Mobilität
+49 151 4223 9360
isabella.geis@q-perior.com
www.q-perior.com

Q_PERIOR ist eine international tätige Unternehmensberatung an der Schnittstelle von Business und IT. Strategie, Transformation und Realisierung machen damit das Kerngeschäft unserer über 1.100 Beraterinnen und Berater aus.

Unsere Kunden profitieren von unserer Expertise und branchenübergreifenden Erfahrungen. Dabei konzentrieren wir uns auf sechs Kernbranchen: Travel, Transport & Logistics, Energiewirtschaft, Automotive und Industrie, Öffentlicher Sektor, Versicherungen, Banken.

Im Bereich Travel, Transport & Logistics bieten wir unseren Kunden einen Branchenschwerpunkt zum Thema Personen- und Gütermobilität an. Wir liefern unseren Kunden strategische Konzepte und erwecken diese mit methodischer Expertise zum Leben, um die erfolgreiche Umsetzung zu gewährleisten. Mit Unternehmen, neuen und klassischen Mobilitätsanbieter, Kommunen und Gemeinden gehen wir die Mobilität der Zukunft schon heute an. Unser Fokus liegt auf folgenden Themen:

- Intelligente und vernetzte Mobilität
- Digitalisierung Logistikkernprozesse
- Customer Centricity & Business Development

Mitaussteller des Hessischen Gemeinschaftsstandes auf der Messe Hypermotion 2019



Hessen Aviation

Hessen Logistics

Hessen Mobility



De Causmaecker & Partner
House of Consultants
Ihre Personalberatung



MYTIGATE



Hochschule Fulda
University of Applied Sciences

project-mo.de
the mobility design project

GP JOULE
TRUST YOUR ENERGY.



IVM
Integriertes Verkehrs- und
Mobilitätsmanagement
Region Frankfurt RheinMain

IVU TRAFFIC
TECHNOLOGIES

III kcw



MOBILES
HESSEN
WIR BEWEGEN ZUKUNFT.

